

ÉDITION 2016

AXA en bref



Profil

AXA EN 2015

64

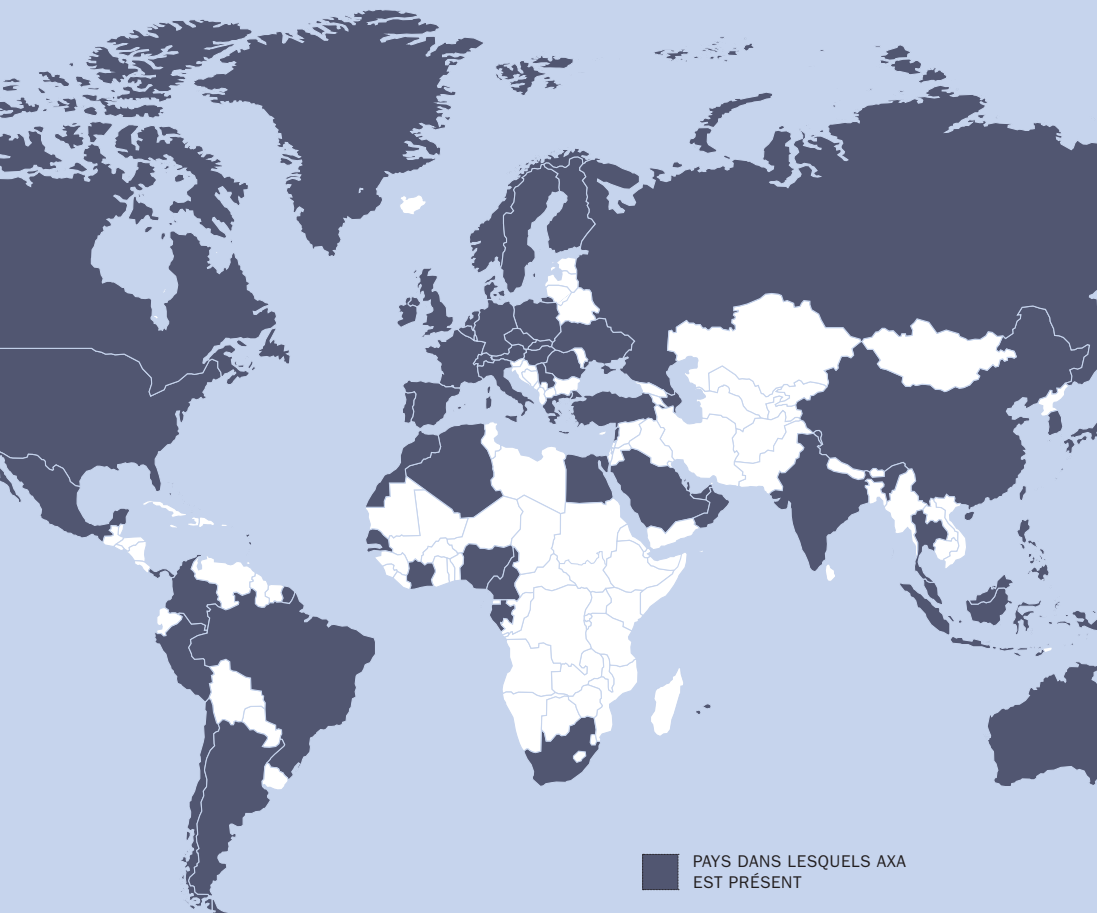
PAYS

166 000

COLLABORATEURS

103 MILLIONS

CLIENTS



Profil

Présents dans 64 pays, les 166 000 collaborateurs d'AXA mettent leur expertise au service de 103 millions de clients, à travers quatre métiers : l'assurance dommages ; l'assurance vie, épargne, retraite ; l'assurance santé ; et la gestion d'actifs. Dans un monde qui se transforme, AXA anticipe les grandes mutations pour proposer des services et solutions adaptés aux besoins actuels et futurs de ses clients.

AXA en 2015

LES RÉSULTATS DE L'ANNÉE CONFIRMENT
LA BONNE SANTÉ FINANCIÈRE DU GROUPE ET SA CAPACITÉ
À ABORDER EN CONFIANCE L'AVENIR.

CHIFFRE D'AFFAIRES

en Md€

98,5



+ 7 %

Progression de toutes
nos lignes d'activité

RÉSULTAT OPÉRATIONNEL

en Md€

5,6



+ 10 %

Nouveau plus haut historique
atteint en 2015

RÉSULTAT COURANT

en Md€

6,0



+ 9 %

Hausse du résultat
courant (base de la
politique de distribution
du dividende) grâce à
la bonne performance
opérationnelle

RÉSULTAT NET

en Md€

5,6



+ 12 %

Hausse du résultat net,
reflétant principalement
la hausse
du résultat courant

DIVIDENDE

en €/action

1,10



+ 16 %

Taux de distribution
proposé
de 47 % du résultat
courant*

* Net des charges
d'intérêts sur les dettes
perpétuelles

Chiffres-clés

RATIO DE SOLVABILITÉ ÉCONOMIQUE (S II)

205 %

Hausse de 4 points grâce à la forte contribution du rendement opérationnel (net du dividende)

CAPITAUX PROPRES en Md€

68,5

Hausse de 3,3 Md€

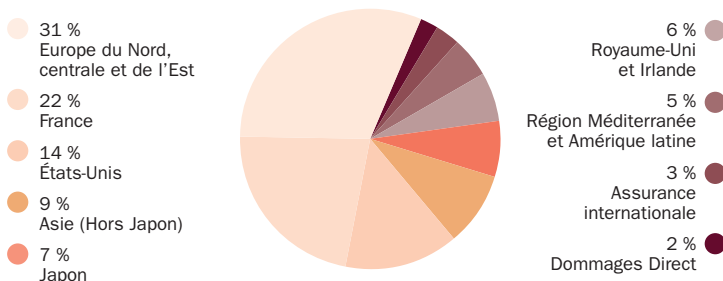
ACTIFS SOUS GESTION en Md€

1 363

Au 31 décembre 2015

RÉPARTITION GÉOGRAPHIQUE DE NOS ACTIVITÉS

Résultat opérationnel assurances



UNE ACTIVITÉ DURABLE ET ENGAGÉE

83/100

Dow Jones Sustainability Index (DJSI)

N° 1

Meilleure performance ESG du secteur de l'assurance (Vigeo, 2014)

20 279

Nombre d'embauches dans le monde en 2015

492

projets soutenus par le Fonds AXA pour la Recherche

Faits marquants 2015

DOPER LES PARTENARIATS GLOBAUX AVEC AXA PARTNERS

AXA a créé AXA Partners, qui a pour mission de définir, mettre en place et gérer des partenariats internationaux, mais aussi d'aider les entités du Groupe à en développer localement. Grâce à son expertise spécifique, cette nouvelle entité ambitionne de devenir le partenaire de choix des entreprises : une source de croissance durable pour le Groupe, dont les partenariats génèrent déjà 4 Md€ de chiffre d'affaires.



DEVENIR LEADER EN PROTECTION DE CRÉDIT

Avec l'acquisition de l'un des leaders du marché, Genworth LPI, et l'intégration d'AXA Creditor dans la nouvelle business unit AXA Partners, AXA va pouvoir apporter à ses clients une offre plus large et plus innovante et développer plus efficacement ses partenariats et ses activités de protection de crédit et du style de vie à l'échelle mondiale.



CONTRIBUER À UN SYSTÈME FINANCIER PLUS RESPONSABLE

Organisée par AXA et le PNUE*, la conférence *De nouvelles règles pour de nouveaux horizons : remodeler le système financier au service du développement durable* a réuni des membres de la société civile, des universitaires et des acteurs de la finance. Ils ont travaillé sur cinq « signaux d'alarme » affectant la capacité du système financier à soutenir un modèle de croissance responsable. Les conclusions préliminaires soulignent la nécessité d'élargir la notion de « risques financiers » aux défis sociétaux et environnementaux, et de mettre en œuvre un système adapté aux défis des économies du XXI^e siècle.

* Programme des Nations Unies pour l'Environnement.



FIABILISER LE COVOITURAGE EN EUROPE

AXA et BlaBlaCar, leader mondial du covoiturage longue distance, s'associent pour proposer aux usagers européens une assurance additionnelle offerte. Celle-ci garantit l'arrivée à destination en cas d'immobilisation du véhicule et permet aux passagers de prendre le volant avec une meilleure couverture. Cette offre inédite démontre la capacité d'AXA à protéger des risques liés aux nouveaux usages. Une étape stratégique pour le Groupe, qui ambitionne de devenir l'un des assureurs leaders de l'économie collaborative.





IMAGINER L'INSURTECH DE DEMAIN

Incubateur d'innovations technologiques doté de 100 M€, Kamet imagine, formalise, lance et accompagne des projets disruptifs afin de réinventer l'assurance. Portés par des équipes AXA ou des entrepreneurs externes, ces projets bénéficient à la fois de l'agilité d'une structure d'incubation et des savoir-faire d'AXA dans le monde. Une initiative inédite, qui complète le dispositif mis en place avec AXA Strategic Ventures, fonds global de capital risque destiné à favoriser l'innovation et à améliorer l'expérience client.

DÉVELOPPER DES OFFRES ADAPTÉES AUX FEMMES

Les femmes sont-elles suffisamment assurées ? L'offre est-elle adaptée à leurs besoins ? Une meilleure assurance leur permettrait-elle de contribuer davantage au développement de leur pays ? AXA, l'IFC et Accenture ont mené l'enquête dans 10 pays émergents et publient leurs conclusions dans le rapport *SheforShield : Assurer les femmes pour mieux protéger l'ensemble de la société*. Il révèle un marché féminin sous-exploité, avec un potentiel de près de 1 700 Md\$ en 2030.





DÉVELOPPER L'INNOVATION EN ASIE

Afin de mieux connecter le Groupe aux entrepreneurs, talents et modèles économiques qui se développent dans cette région, AXA a créé trois nouvelles structures dédiées à l'innovation en Asie : un AXA Lab à Shanghai, un Data Innovation Lab, centre d'expertise sur les mégadonnées à Singapour, et un bureau d'AXA Strategic Ventures à Hong Kong pour capter les opportunités locales d'investissement. Aux côtés des dispositifs mis en place en Amérique et en Europe, elles contribuent à améliorer la qualité de l'expérience client.



RENFORCER NOTRE PRÉSENCE À L'INTERNATIONAL

AXA a signé avec Commercial International Bank (CIB), la première banque privée égyptienne, un accord commercial exclusif pour dix ans couvrant l'assurance vie, l'épargne et la retraite. Pour continuer à se renforcer en Afrique, le Groupe a acquis 7,15 % d'Africa Re, premier réassureur du continent, et 18,6 % d'Eranove, leader des services publics de fourniture d'électricité et d'eau potable en Afrique de l'Ouest.

Au Brésil, AXA a acquis 100 % de la filiale d'assurance des grands risques industriels et commerciaux de SulAmérica.

En Inde, le Groupe a augmenté sa participation dans les deux coentreprises d'assurance vie et d'assurance dommages détenues en partenariat avec Bharti. Aux Philippines, AXA s'est lancé dans l'assurance dommages, via l'acquisition de Charter PingAn, 5^e acteur national du secteur, et un accord élargi avec CT Capital et Metrobank, 2^e banque du pays.



Faits marquants 2015

PROTÉGER LES DONNÉES PERSONNELLES DE NOS CLIENTS

Collecter des données pour mieux connaître les clients est indispensable afin de proposer des solutions d'assurance adaptées. Avec le « big data », le volume de ces données et leur taux de circulation augmentent. AXA a publié une Déclaration sur la confidentialité des données pour formaliser ses engagements en matière de protection et d'utilisation de ces informations à caractère personnel. Le Groupe y réaffirme son rôle de « gardien des données » et son refus de les vendre à des tiers.

axa.com/fr/a-propos-d-axa/confidentialite-des-donnees



S'ENGAGER EN FAVEUR DU CLIMAT

AXA a mis en place une stratégie « à faible émission de carbone » pour aller plus loin dans la lutte contre le réchauffement climatique.

- Le Groupe a décidé de céder ses participations dans les entreprises aux activités les plus liées au charbon, soit un désinvestissement de près de 500 M€.
- Ses investissements « verts » vont tripler avec pour objectif de dépasser les 3 Md€ d'actif général en 2020.
- AXA intègre les critères ESG dans ses décisions d'investissement pour toutes les classes d'actifs pertinentes.
- En signant le « Montreal Pledge » sur le carbone, sous l'égide des Principes des Nations Unies pour l'Investissement Responsable, il est le premier investisseur à s'engager à évaluer et rendre publique l'intensité carbone de ses investissements.
- Le Fonds AXA pour la Recherche contribue à une meilleure compréhension des risques climatiques et environnementaux. 158 projets ont déjà été soutenus, et l'objectif est d'y allouer 35 M€ d'ici à 2018.

Une nouvelle gouvernance pour AXA



Le conseil d'administration d'AXA a décidé le 19 mars 2016 de séparer les fonctions de président du conseil d'administration et de directeur général, et de nommer, à compter du départ d'**Henri de Castries**, le 1^{er} septembre prochain :

■ **Denis Duverne** en qualité de président non exécutif du conseil

d'administration (il quittera donc le comité de direction au 1^{er} septembre) :

■ **Thomas Buberl** en qualité de directeur général d'AXA, le conseil d'administration prévoyant également de le coopter parmi ses membres à cette même date, en remplacement d'Henri de Castries.

Une création de valeur durable

Cinq « capitaux » permettent à AXA de créer de la valeur



Humain

Ex. : Nouvelles embauches, mixité des équipes salariées



Environnement

Ex. : Énergie, matières premières



Intellectuel

Ex. : Recherche, innovation



International

Ex. : Présence, développement territoriaux

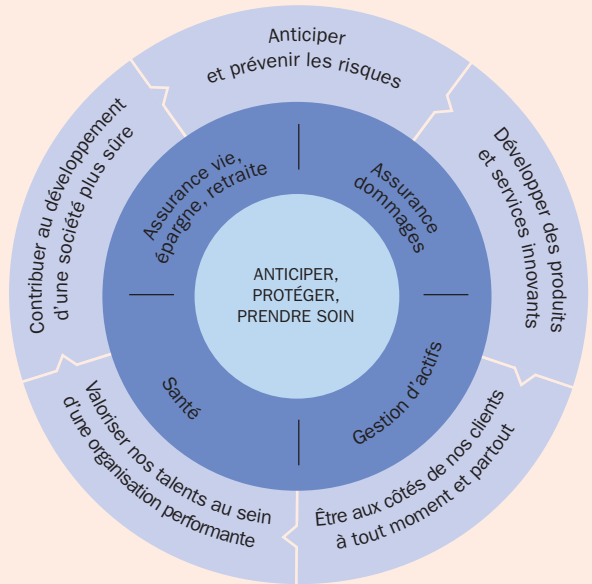


Financier

Ex. : Fonds propres, chiffre d'affaires, liquidités

RESSOURCES

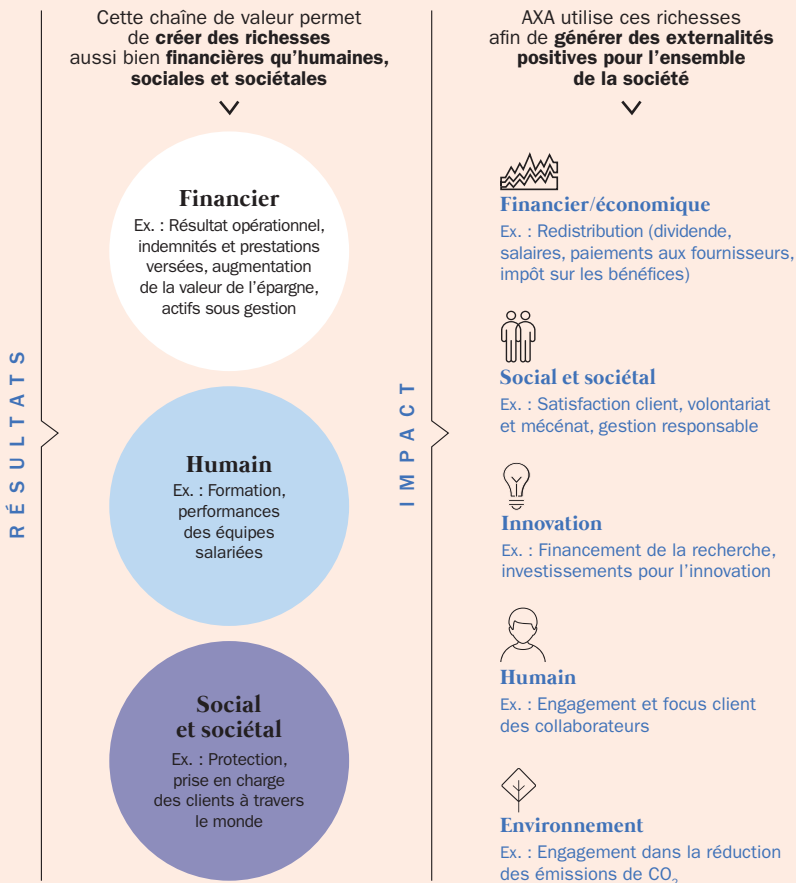
Concentrées autour des missions du Groupe, les expertises métiers d'AXA transforment ces capitaux en valeur durable



- Notre mission
- Nos métiers
- Notre chaîne de valeur

Une stratégie durable

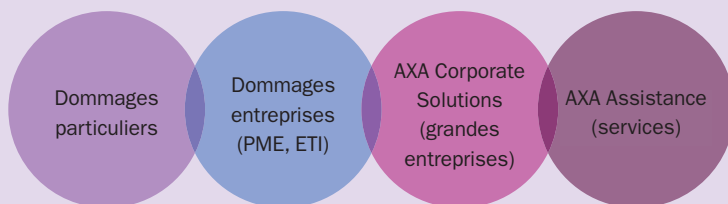
LA VALEUR CRÉÉE PAR AXA NE PEUT SE MESURER UNIQUEMENT À SON BILAN FINANCIER. PAR SA CONCEPTION DU MÉTIER D'ASSUREUR, LE GROUPE UTILISE SES CAPITAUX POUR GÉNÉRER DES RICHESSES FINANCIÈRES, MAIS AUSSI HUMAINES, SOCIALES ET SOCIÉTALES, AU BÉNÉFICE DES COMMUNAUTÉS.



Le modèle stratégique détaillé est disponible sur le site www.axa.com et dans le rapport d'activité et de responsabilité d'entreprise d'AXA.

Assurance dommages

L'ASSURANCE DOMMAGES COUVRE AUJOURD'HUI TOUS LES SEGMENTS DE CLIENTÈLE, ET PROPOSE UNE LARGE GAMME DE PRODUITS ET SERVICES POUR PROTÉGER LES BIENS ET LES PERSONNES À TRAVERS LE MONDE.



L'ASSURANCE DOMMAGES ET INTERNATIONALE
DANS LE GROUPE

34,9
MD€ DE CHIFFRE
D'AFFAIRES



39%*
Contribution
au résultat
opérationnel
du Groupe*

* Avant impôts,
hors holdings

96,2%**
Ratio combiné
** Hors
assurance
internationale

LES CLIENTS EN ASSURANCE DOMMAGES

11 MD€
d'indemnisations
versées à nos clients
particuliers

8 MD€
d'indemnisations
versées à nos clients
entreprises

4 M
de clients pris en charge
par AXA Assistance
pour un problème
de véhicule

CONQUÉRIR LES « DIGITAL USERS »

PORTÉE PAR L'ASSURANCE DIRECTE ET LES MARCHÉS À FORTE CROISSANCE, L'ACTIVITÉ DOMMAGES AFFICHE DES RÉSULTATS SOLIDES MALGRÉ UN ENVIRONNEMENT CONTRASTÉ. POUR SES CLIENTS, ELLE BÂTIT UNE OFFRE DIGITALE INNOVANTE, ET RENFORCE ENCORE SON EXCELLENCE TECHNIQUE.

PARTICULIERS : DES E-SERVICES QUI SIMPLIFIENT LA VIE

Poursuivant son développement multicanal, AXA met l'accent sur le mobile. En 2015, il a déployé une application de gestion des sinistres en temps réel et a accéléré son offre télématique à destination des jeunes conducteurs. Mon AXA donne accès à un bouquet de services domotiques assurés par AXA Assistance : gardiennage, interventions d'urgence... Le Groupe travaille également à simplifier son offre. Objectif : moins d'options, mais mieux ciblées et plus pertinentes.

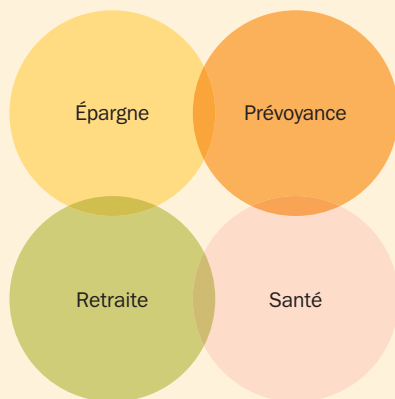
ENTREPRISES : INNOVATIONS SPÉCIFIQUES

Marché majeur, l'assurance dommages aux entreprises est organisée autour d'une offre segmentée. Pour les indépendants et les petites entreprises,

l'accent est mis sur la création d'écosystèmes digitaux et de services du quotidien. Trois priorités sont définies pour les PME « complexes » : des offres spécifiques par secteur ; une gamme étendue et innovante ; l'accès à des services enrichis. Les très grandes entreprises, elles, bénéficient de l'expertise d'AXA Corporate Solutions, qui a renforcé sa présence au Brésil et poursuivi le développement d'AXA MATRIX Risk Consultants, service d'accompagnement pour la prévention des risques. AXA allie opportunités de croissance et excellence technique : formations de data scientists pour les actuaires, projet de business intelligence, lutte contre la fraude grâce au big data.

Vie, épargne, retraite, santé

LES OFFRES VIE, ÉPARGNE ET RETRAITE D'AXA PERMETTENT AUX PARTICULIERS ET AUX ENTREPRISES DE GÉRER LEURS ÉCONOMIES ET DE PROTÉGER CEUX QUI LES ENTOURENT. DEPUIS 2014, L'ACTIVITÉ SANTÉ EST UNE LIGNE DE MÉTIER À PART ENTIÈRE.



VIE, ÉPARGNE, RETRAITE, SANTÉ DANS LE GROUPE

7,4
MD€ D'AFFAIRES
NOUVELLES



51 %*
Contribution
au résultat
opérationnel
du Groupe

34 %
Marge
sur affaires
nouvelles

* Avant impôts,
hors holdings

DÉVELOPPER DES SERVICES INNOVANTS

DANS UN CONTEXTE DE TAUX D'INTÉRÊT BAS, D'ALLONGEMENT DE LA VIE ET DE DÉSENGAGEMENT DES ÉTATS, LES CONTRATS D'ÉPARGNE EN UNITÉS DE COMPTE ET LES CONTRATS DE PRÉVOYANCE ONT CONNU UN SUCCÈS CONTINU EN 2015. AXA DÉVELOPPE DES OUTILS DIGITAUX ATTRACTIFS EN PRÉVOYANCE ET RETRAITE.

PRÉVOYANCE : UN MOTEUR DE CROISSANCE POUR AXA

Activité stratégique, la prévoyance affiche de beaux résultats en 2015, notamment en France, en Italie, au Japon et aux États-Unis. En prévoyance individuelle, des outils de « souscription automatisée » permettent de répondre plus vite aux clients, grâce à des formulaires médicaux mieux ciblés et plus courts. Des réponses spécifiques en prévoyance collective ont été imaginées pour les grandes entreprises. Avec AXA Employee Benefits Partners, le Groupe crée une unité dédiée aux grandes et moyennes structures. Pour les 2 000 plus grands groupes mondiaux, il s'appuie sur MAXIS Global Benefits Network, une coentreprise développée avec MetLife.

ÉPARGNE : INNOVER DANS UN ENVIRONNEMENT DE TAUX BAS

Confrontée à une persistance des taux bas, l'activité épargne a développé de nouvelles offres : allocation des actifs personnalisée entre fonds général et unités de compte, solutions de gestion pilotée, produits en unités de compte avec garanties... Les solutions de retraite misent elles aussi sur une approche innovante et digitale : en Allemagne ou en Italie, les clients peuvent simuler en quelques minutes leurs besoins en revenus complémentaires.

BANQUE : UNE ANNÉE RECORD

AXA Banque (France) réalise une très bonne année, avec une hausse de 82 % des crédits immobiliers et un doublement des ouvertures de compte avec carte, pour un résultat opérationnel en hausse de 26 %.

ACCOMPAGNER NOS CLIENTS DANS LEUR PARCOURS DE SANTÉ

PREMIER EXERCICE DE LA LIGNE SANTÉ, 2015 SE CARACTÉRISE
PAR UN ENRICHISSEMENT DE L'OFFRE DE SERVICES DIGITAUX.
OBJECTIF : FAIRE D'AXA UN PARTENAIRE SANTÉ AUTOUR DE QUATRE AXES
DE DÉVELOPPEMENT.

RENFORCER L'EXCELLENCE TECHNIQUE

Mieux gérer les incidents de santé, améliorer l'accès aux soins, affiner les tarifs et optimiser la souscription

sont des axes d'amélioration continue pour AXA. En 2015, le Groupe a lancé en Allemagne « Meine Gesundheit », un e-portal de gestion des frais de santé. En Asie, « My AXA Health portal » permet de localiser des établissements médicaux, de demander ses remboursements ou d'obtenir des garanties depuis le mobile.

AIDER LES CLIENTS À GÉRER LEUR « CAPITAL SANTÉ »

AXA développe des outils de prévention pour aider les clients à prendre leur santé en main. En Espagne, « Health Keeper » permet de suivre son activité, d'accéder à des conseils santé ou de bénéficier de services à des tarifs préférentiels. Pour les personnes

atteintes d'une maladie chronique, AXA Assistance a développé « HealthLook », une application associant expertise médicale et objets connectés.

MIEUX PROTÉGER LE GRAND ÂGE

AXA développe des produits pour préparer la dépendance et de nouvelles solutions d'épargne santé.

Il innove avec des services tels que l'application « Are you OK ? » (Japon), qui décèle les incidents dans le quotidien des seniors et alerte leurs familles.

FAVORISER LA COORDINATION DES ACTEURS DE SANTÉ

Le patient doit être au cœur des systèmes de santé. À cette fin, AXA veut jouer un rôle, en partenariat avec le monde médical, pour améliorer la qualité des soins perçue par le patient et mettre en place un parcours de santé plus satisfaisant pour lui.

Vie, épargne, retraite, santé

LES CLIENTS EN VIE, ÉPARGNE, RETRAITE, SANTÉ



UNE ACTIVITÉ ÉQUILBRÉE

RÉSULTAT OPÉRATIONNEL PAR ACTIVITÉ AVANT IMPÔTS

51 %

Prévoyance
et Santé



18 %

Fonds général
Épargne

29 %

Unités de compte

2 %

OPCVM et autres

18 %

Poids des marchés
à forte croissance dans les affaires
nouvelles vie, épargne, retraite

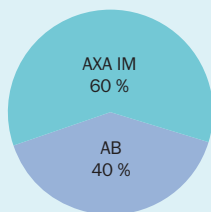
X 2

Affaires nouvelles
en Asie hors Japon
depuis 2010

Gestion d'actifs

UNE COLLECTE NETTE POSITIVE POUR LES DEUX GÉRANTS D'ACTIFS :
AXA INVESTMENT MANAGERS ET AB.

1 124
MD€ D'ACTIFS
SOUS GESTION



Total des actifs gérés par le Groupe AXA :
1 363 Md€ dont 1 124 Md€ par AXA IM et AB

51 %

Compte de tiers



49 %

Compte propre

LA GESTION D'ACTIFS DANS LE GROUPE

3,8
MD€ DE CHIFFRE
D'AFFAIRES



10 %*
du résultat
opérationnel

+ 45
Md€
de collecte
nette

* Avant impôts,
hors holdings

DES PERFORMANCES SOLIDES DANS UN MARCHÉ ACTIF

AXA INVESTMENT MANAGERS ET AB – LES FILIALES DE GESTION D'ACTIFS D'AXA – PLACENT ET GÈRENT LES INVESTISSEMENTS DES SOCIÉTÉS D'ASSURANCE DU GROUPE ET DE CLIENTS TIERS. ELLES DÉMONTRENT LEUR SOLIDITÉ DANS UN MARCHÉ DYNAMIQUE MAIS TRÈS CONCURRENTIEL.

AXA IM : PRÉSENCE INTERNATIONALE

Avec un niveau de collecte exceptionnel en 2015 (+ 42 Md€), notamment via ses coentreprises en Asie, AXA IM est l'un des premiers gérants d'actifs multi-experts au monde et compte aujourd'hui 2 300 collaborateurs qui gèrent 669 Md€ dans 21 pays. L'entreprise a poursuivi sa stratégie d'internationalisation en renforçant ses équipes, particulièrement en Asie et en Amérique, mais aussi dans les pays nordiques en Europe. Par ailleurs, une seule et même marque – AXA Investment Managers – rassemble désormais l'ensemble de ses équipes d'investissement spécialisées, partout dans le monde.

AB : DEUXIÈME ANNÉE CONSÉCUTIVE DE COLLECTE NETTE POSITIVE

AB est également l'un des principaux acteurs de la gestion d'actifs avec 3 599 employés présents dans 21 pays et 455 Md€ d'actifs sous gestion. En ligne avec sa stratégie, AB a continué à offrir des investissements performants à ses clients (80 % des fonds obligataires et 73 % des fonds actions d'AB sont en surperformance sur trois ans), diversifier son offre et sa présence internationale et proposer constamment des solutions innovantes à ses clients. En 2015, pour la deuxième année consécutive, AB a enregistré une collecte nette positive (+ 3 Md€).

Indicateurs

AXA EN 2015

DONNÉES SOCIALES*

120 486

salariés
(CDI + CDD)
+ 3,8 %

64

pays



47,3 % **52,7 %**

d'hommes | de femmes
(parmi le personnel
salarié)



40,6 ANS

âge moyen
du personnel
salarié



10,8 ANS

ancienneté moyenne
du personnel
salarié

20 279

entrées

16 671

départs



**TAUX DE MOBILITÉ
INTERNE**

8,9 %



**TAUX DE TURNOVER
VOLONTAIRE**

9,7 %

- 8,1 % volontaire (non commercial)
- 19,2 % volontaire (commercial)

COÛTS SALARIAUX

8,610 MD€



76,8 %
fixe
23,2 %
variable

FORMATION

3

jours par
salarié

RÉPARTITION

81,3 %
des salariés
ont reçu au
moins une
formation



Indicateurs

DONNÉES ENVIRONNEMENTALES *



CONSOMMATION
D'ÉNERGIE

3 637 KWH/ETP



- 7 %

Économies réalisées depuis 2010 :
22 M€



CONSOMMATION
DE PAPIER

21 KG/ETP



- 11 %

Économies réalisées depuis 2010 :
3 M€



TRANSPORTS
DÉPLACEMENTS PROFESSIONNELS

**332 400
MILLIERS DE KM**



+ 1 %



PAPIER RECYCLÉ / GARANT
D'UNE GESTION DURABLE

62 %



+ 1 pt



ÉMISSIONS
DE CO₂

2,01 T EQ CO₂/ETP

dues à la consommation
d'énergie, de papier, aux déplacements
professionnels et à la flotte
de véhicules AXA



CONSOMMATION
D'EAU

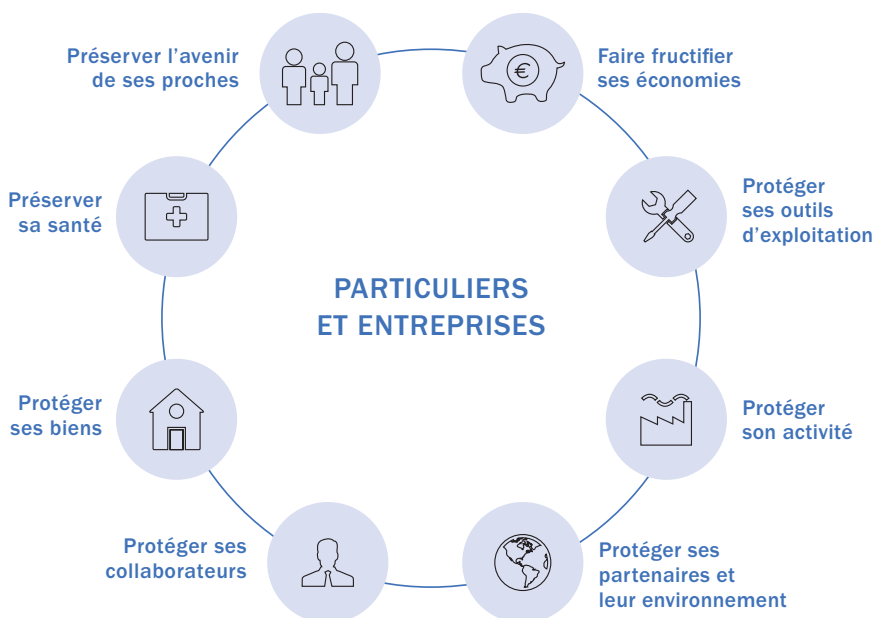
9,23 M³/ETP



- 4 %

* Nos données sociales et environnementales sont auditées par nos commissaires aux comptes
(voir Document de Référence, Annexe VII)

AXA, PARTENAIRE DE SES CLIENTS



Responsable de la publication : Direction de la communication d'AXA. Crédit photos : Mathieu Beudet, Luc Castel, Corbis, Jean-Lionel Dias, Franck Dunouau, Getty Images, Manuel Meszarovits, Pierre-Lucet Penato, Photononstop, DR. Conception et réalisation : **Asie** (réf. : RAAX015)